

ANKIETA KONSULTACYJNA

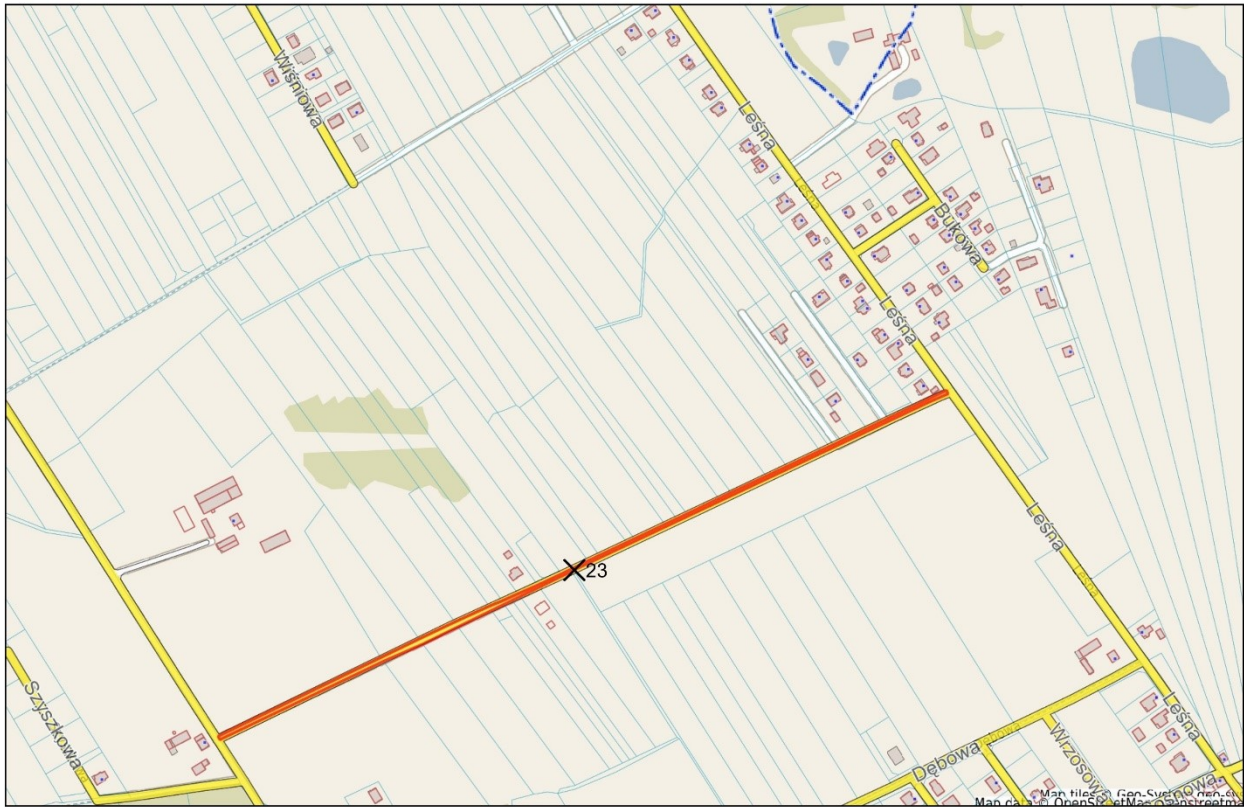
w sprawie przeprowadzenia konsultacji społecznych z mieszkańcami sołectwa Branno w sprawie nadania nazwy ulicy w miejscowości Branno

Proszę o przedstawienie propozycji nazwy ulicy w miejscowości Branno dla drogi oznaczonej na mapie

poniżej.



Mapa przedstawiająca przebieg drogi objętej konsultacjami społecznymi - działka 23



strona 1

PROPONOWANA NAZWA ULICY:

- Leszczynowa
- Jaworowa

Dane osoby biorącej udział w konsultacjach społecznych:

Imię i nazwisko.....

Adres zamieszkania.....

Wyrażam zgodę na przetwarzanie i wykorzystywanie moich danych osobowych wyłącznie na potrzeby konsultacji społecznych organizowanych przez Urząd Gminy Rzgów w sprawie nadania nazwy ulicy w miejscowości Sławsk.

.....
Data i podpis