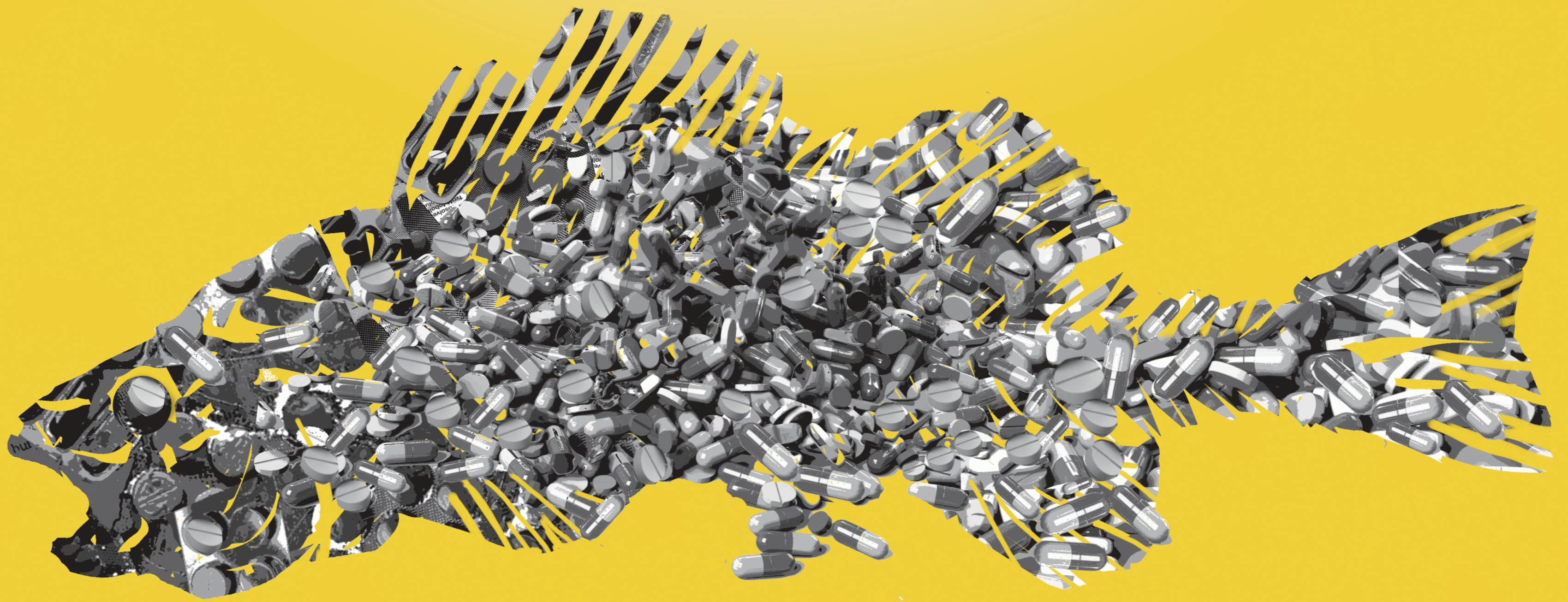


PRZETERMINOWANE LEKI TRUJĄ. NIE TYLKO LUDZI.



ZADBAJ O SIEBIE I ŚRODOWISKO. JAK UTYLIZOWAĆ LEKI PRZETERMINOWANE?

CZEGO NIE ROBIĆ Z PRZETERMINOWANYMI LEKAMI?



NIE SPŁUKUJ LEKÓW
W TOALECIE

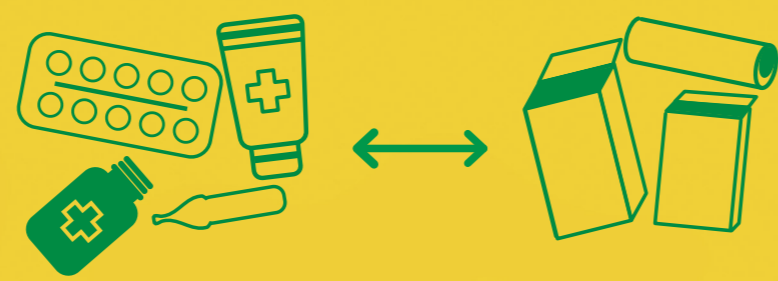


NIE WYLEWAJ PŁYNNYCH
LEKÓW DO ZLEWU



NIE WYRZUCAJ
LEKÓW DO ŚMIECI

CO ZROBIĆ Z PRZETERMINOWANYMI LEKAMI?



WYMIJ BLISTRY, BUTELKI, AMPUŁKI,
TUBKI Z LEKAMI Z ORYGINALNEGO
KARTONOWEGO OPAKOWANIA



TEKTUROWE OPAKOWANIA
I ULOTKI WYRZUĆ DO KOSZA
NA MAKULATURĘ



LEKI BEZ TEKTUROWYCH
OPAKOWAŃ WYRZUĆ
DO SPECJALNEGO POJEMNIKA

CZEGO NIE WYRZUCAĆ DO POJEMNIKA NA PRZETERMINOWANE LEKI?

DO POJEMNIKÓW NA
PRZETERMINOWANE LEKI
NIE WYRZUCAJ:



OPATRUNKÓW



STRZYKAWEK



IGIEŁ

ODPADY MEDYCZNE WYRZUĆ
DO POJEMNIKÓW DO TEGO
PRZEZNACZONYCH.

GDZIE ODDAĆ LEKI PRZETERMINOWANE?

ZEBRANE PRZETERMINOWANE
LEKI MOŻESZ ZANIEŚĆ DO:



APTEKI

WIĘCEJ INFORMACJI NA

 leki.pl

